

中心实验室分室介绍

一、(A01)宝石与矿物实训室

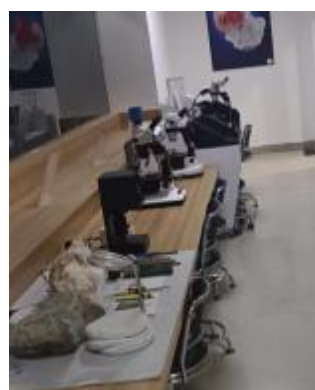
宝石与矿物实训室主要涵盖范围包括刘光华博士自然遗产博物馆(以下简称博物馆)矿物与宝石厅之序厅、应用、成因、物化与宝石展区；内承担宝石及材料工艺学专业学生的专业实训工作。该实训室承担了本专业矿物晶体美学与鉴赏、结晶与矿物学、宝石学基础、有色宝石学、世界宝石产地与特征等实训课程任务，以“实践教学、项目引领”为理念，全面提升学生的矿物与宝石认知能力，锻炼学生的实践操作能力。除了宝石及材料工艺学专业学生的实训工作之外，亦可提供光华宝石与艺术设计学院各专业之媒体展示、动画、视觉传达设计之素材。



二、(A02)宝石切割加工实训室

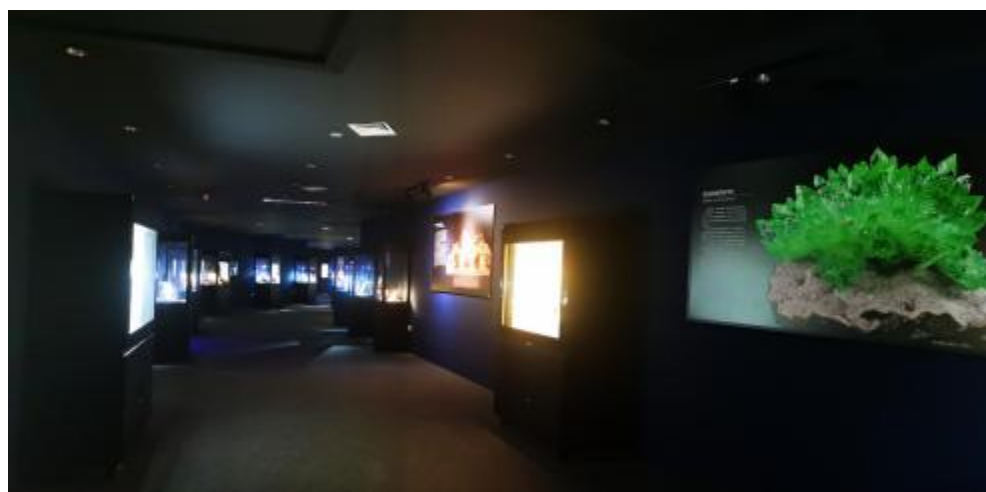
宝石切割加工实训室主要涵盖范围包括博物馆矿物与宝石厅之物化、宝石与鉴定加工展区，内承担宝石及材料工艺学专业学生的专业实训工作。该实训室承担了本专业、宝石镶嵌工艺、晶体光学、宝玉石鉴定、自然遗产标本准备学、鉴定设备原理与应用古生物与化石、现代测试技术等实训课程任务，以“实践教学、项目引领”为理念，

全面提升学生对的矿物与宝石加工及处理能力，配合现场教学，强化学生动手能力的培养、加强实践性环节、理论与实际相结合。



三、(A03)自然资源艺术设计实训室

自然资源艺术设计实训室主要涵盖范围包括博物馆矿物与宝石厅之国际展区，内承担宝石及材料工艺学专业学生的专业实训工作。该实训室承担了本专业宝石矿床学、野外地质学、矿物晶体美学与鉴赏、结晶与矿物学、世界宝石产地与特征等实训课程任务。以“实践教学、项目引领”为理念，全面提升学生对自然资源与艺术设计的实践教学，为教师科研、社会服务、学生的自主学习提供了较为充足的教学、学习资源和环境。除了宝石及材料工艺学专业学生的实训工作之外，亦具有提供全校师生进行美术及设计活动竞赛、媒体展示之功能。



四、(A04)红色与地学旅游实训室

自然资源艺术设计实训室主要涵盖范围包括博物馆矿物与宝石厅之国际、中国与江西展区等，内承担宝石及材料工艺学专业学生的专业实训工作。该实训室承担了本专业中国宝矿石资源、宝石矿床学、野外地质学、矿物晶体美学与鉴赏、结晶与矿物学、旅游地质学、中国玉石概论等实训课程任务。以“实践教学、项目引领”为理念，全面提升学生对矿物的产地分布、地质条件、成因等之认识；以社会的实际应用需求，让学生的理论学习与社会实际应用相结合，同时也为师生的科研提供数据支持和平台服务。

